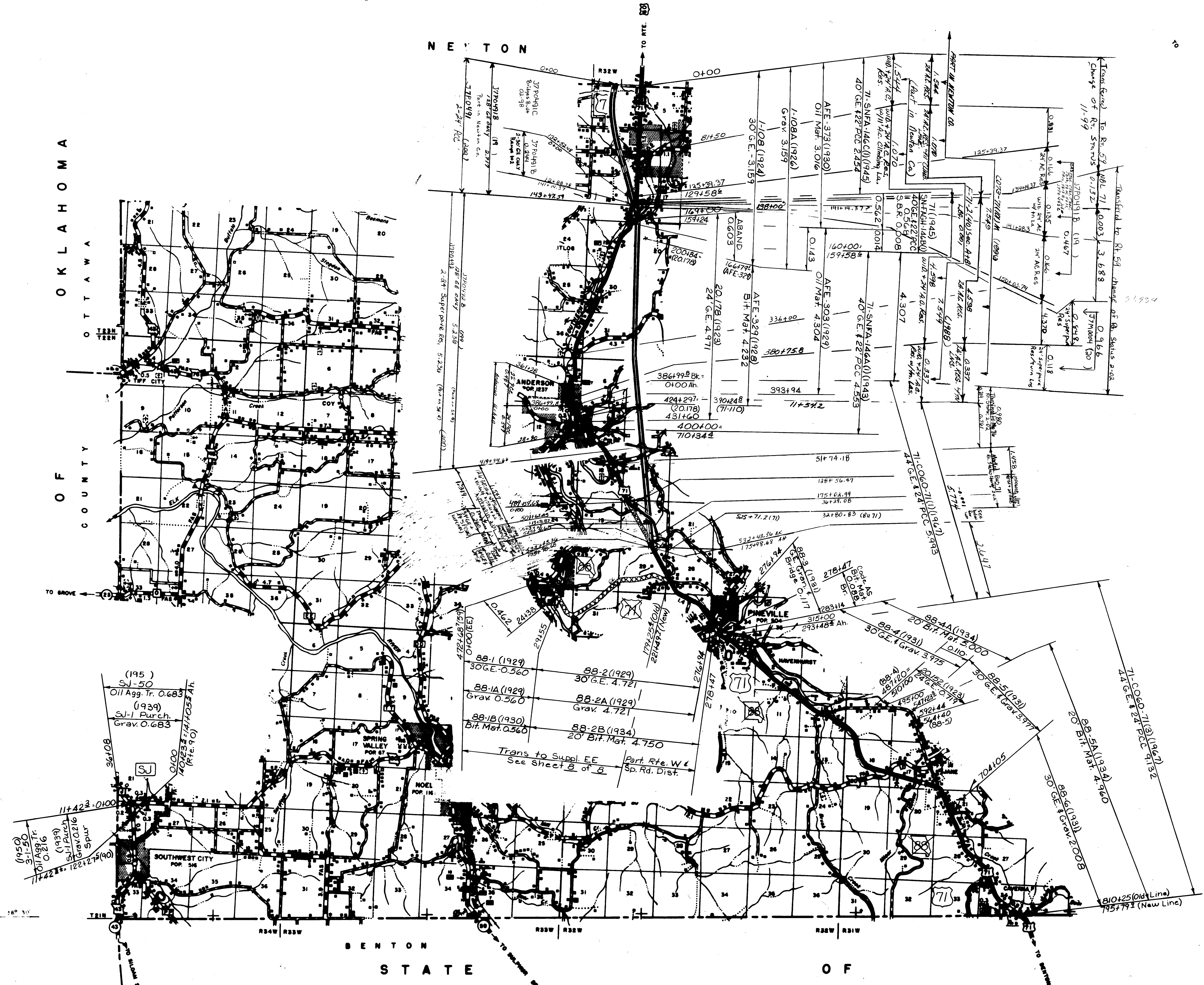


OKLAHOMA
COUNTY OF

NEWTON

BENTON
STATE

OF

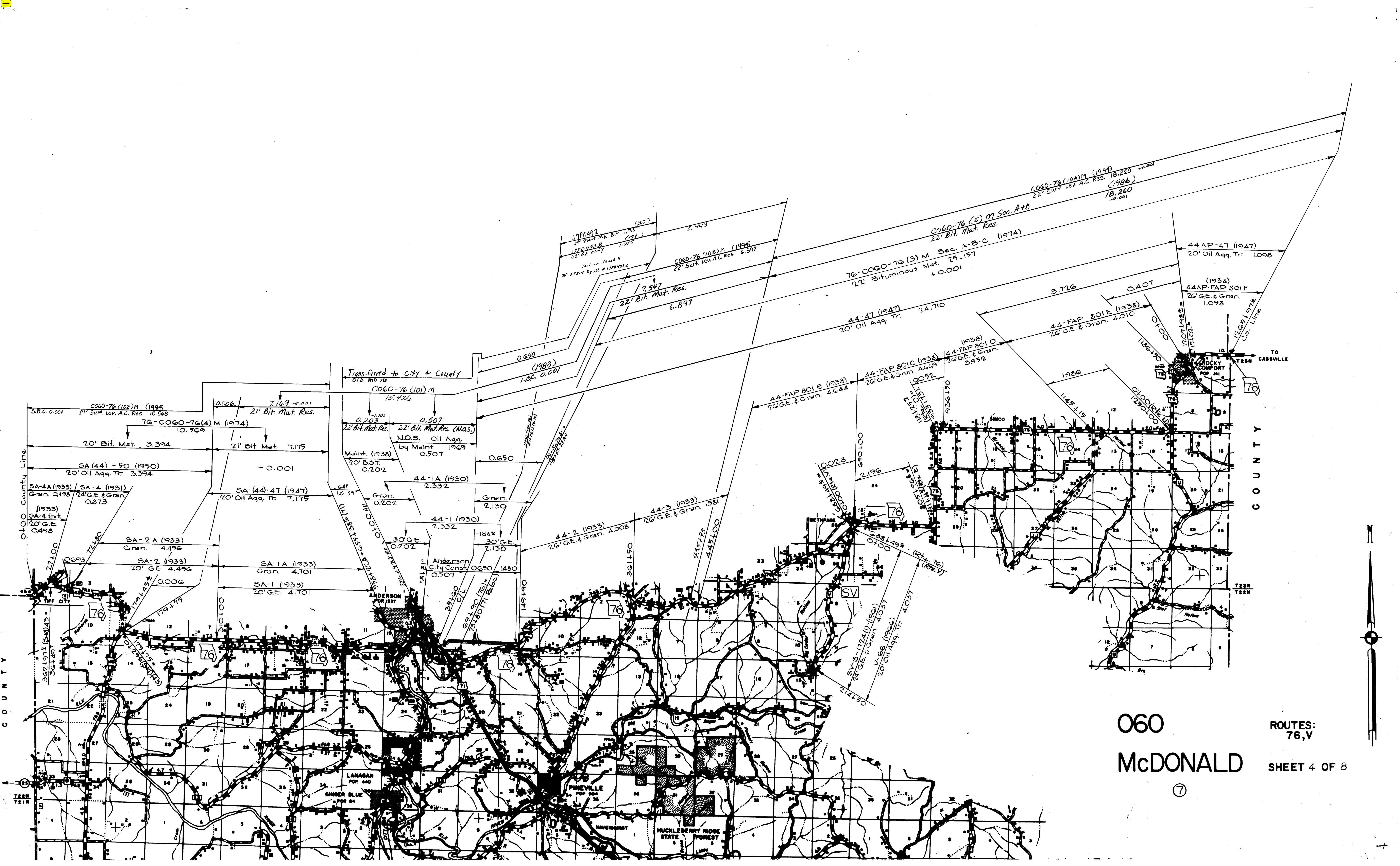


060
McDONALD

ROUTES: 71, 59(part),
J,J Spur, Bus. 71
76(part)

SHEET 3 OF 8

7



060
McDONALD

ROUTES:
76,V
SHEET 4 OF 8

7

COUNTY LINE

COUNTY

Transferred to City + County
Old Mo 76

COUNTY LINE

TEEN TOWN

TO CASSVILLE

TEEN TOWN

ANDERSON
POP 237

LANAGAN
POP 440

PINEVILLE
POP 30

MUCKLEBERRY RIDGE
STATE FOREST

CO60-76 (5) M Sec. A+B
22' Bit. Mat. Res.

76-CO60-76 (3) M Sec. A-B-C (1974)
22' Bituminous Mat. 25.157
+ 0.001

CO60-76 (104) M (1994)
22' Surf. Lev. A.C. Res. 18.260
(1986)
18.260
+ 0.001

CO60-76 (103) M (1994)
22' Surf. Lev. A.C. Res. 6.347

7.547
22' Bit. Mat. Res.
6.897

0.650
(1988)
LBC, 0.001

CO60-76 (101) M
15.426

7.169 - 0.001
21' Bit. Mat. Res.

0.203
22' Bit. Mat. Res.

0.507
22' Bit. Mat. Res. (N.O.S.)
N.O.S. Oil Agg.
by Maint. 1969
0.507

Maint. (1938)
20' B.S.T.
0.202

44-1A (1930)
2.332

Gran. 0.202

44-1 (1930)
2.332

30' G.E.
0.202

Anderson
City Const.
0.907

0.650 1.480

37.150
C/L

39.190 (76)
37.150 (76)

149.190

361.150

435.793

445.100

184'

30' G.E.

2.130

44-2 (1933)
26' G.E. & Gran. 4.008

44-3 (1933)
26' G.E. & Gran. 1.581

2.196

688.498 - (Rte. 76)
0.100 - (Rte. V)

SV-3-1724(0)-(1994)
24' G.E. & Gran. 2.037

V-986 (1996)
20' Oil Agg. Tr. 4.037

0.57212

0.0028

0.00100

0.00100

0.00100

0.00100

0.00100

0.00100

0.00100

0.00100

0.00100

0.00100

0.00100

0.00100

0.00100

0.00100

0.00100

0.00100

0.00100

0.00100

0.00100

0.00100

0.00100

0.00100

0.00100

0.00100

0.00100

0.00100

0.00100

0.00100

0.00100

0.00100

0.00100

0.00100

0.00100

0.00100

0.00100

0.00100

0.00100

0.00100

0.00100

0.00100

0.00100

0.00100

0.00100

0.00100

0.00100

0.00100

0.00100

0.00100

0.00100

0.00100

0.00100

0.00100

0.00100

0.00100

0.00100

0.00100

0.00100

0.00100

0.00100

0.00100

0.00100

0.00100

0.00100

0.00100

0.00100

0.00100

0.00100

0.00100

0.00100

0.00100

0.00100

0.00100

0.00100

0.00100

0.00100

0.00100

0.00100

0.00100

0.00100

0.00100

0.00100

0.00100

0.00100

0.00100

0.00100

0.00100

0.00100

0.00100

0.00100

0.00100

0.00100

0.00100

0.00100

0.00100

0.00100

0.00100

0.00100

0.00100

0.00100

0.00100

0.00100

0.00100

0.00100

0.00100

0.00100

0.00100

0.00100

0.00100

0.00100

0.00100

0.00100

0.00100

0.00100

0.00100

0.00100

0.00100

0.00100

0.00100

0.00100

0.00100

0.00100

0.00100

0.00100

0.00100

0.00100

0.00100

0.00100

0.00100

0.00100

0.00100

0.00100

0.00100

0.00100

0.00100

0.00100

0.00100

0.00100

0.00100

0.00100

0.00100

0.00100

0.00100

0.00100

0.00100

0.00100

0.00100

0.00100

0.00100

0.00100

0.00100

0.00100

0.00100

0.00100

0.00100

0.00100

0.00100

0.00100

0.00100

0.00100

0.00100

0.00100

0.00100

0.00100

0.00100

0.00100

0.00100

0.00100

0.00100

0.00100

0.00100

0.00100

0.00100

0.00100

0.00100

0.00100

0.00100

0.00100

0.00100

0.00100

0.00100

0.00100

0.00100

0.00100

0.00100

0.00100

0.00100

0.00100

0.00100

0.00100

0.00100

0.00100

0.00100

0.00100

0.00100

0.00100

0.00100

0.00100

0.00100

0.00100

0.00100

0.00100

0.00100

0.00100

0.00100

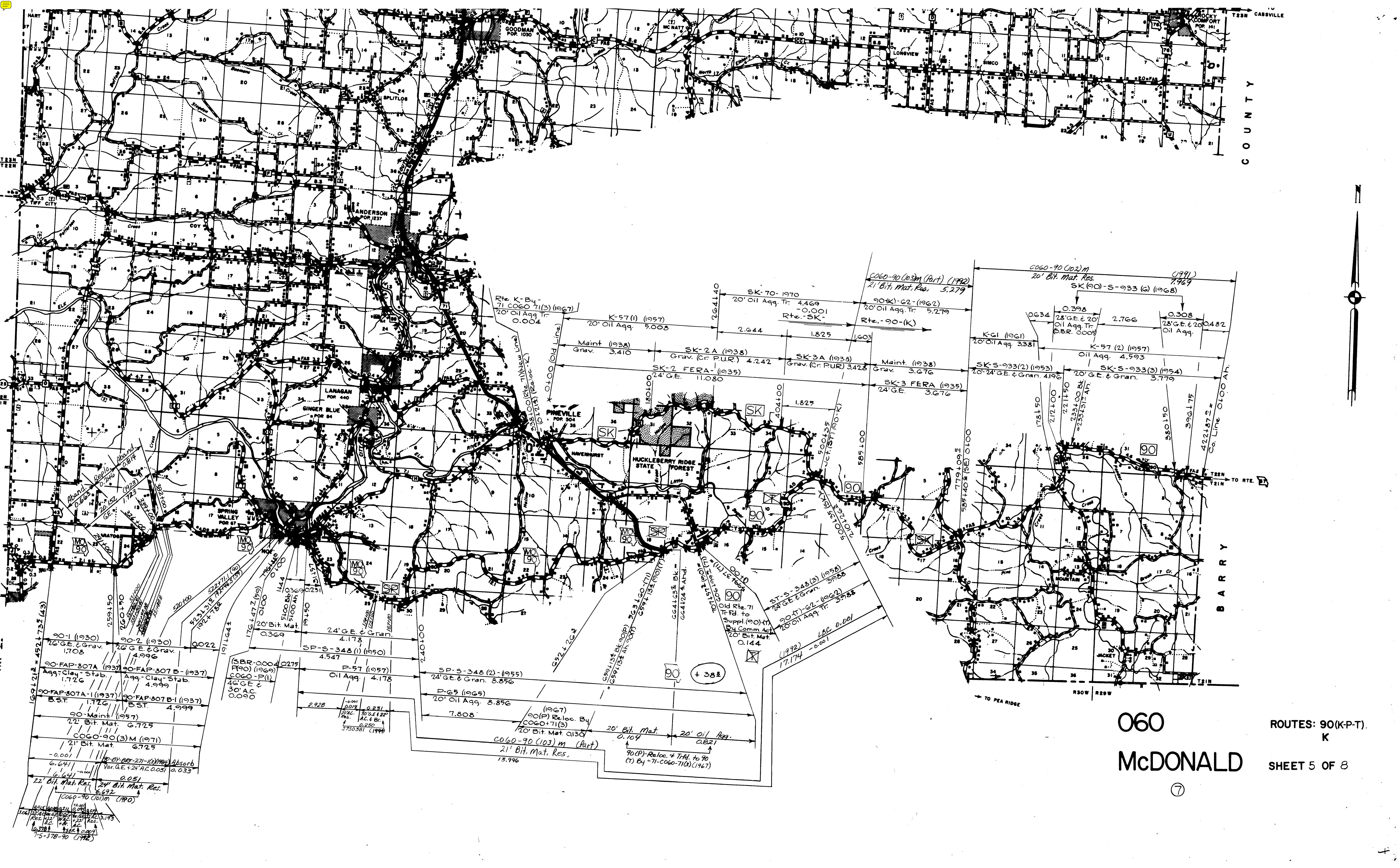
0.00100

0.00100

0.00100

0.00100

0.00100



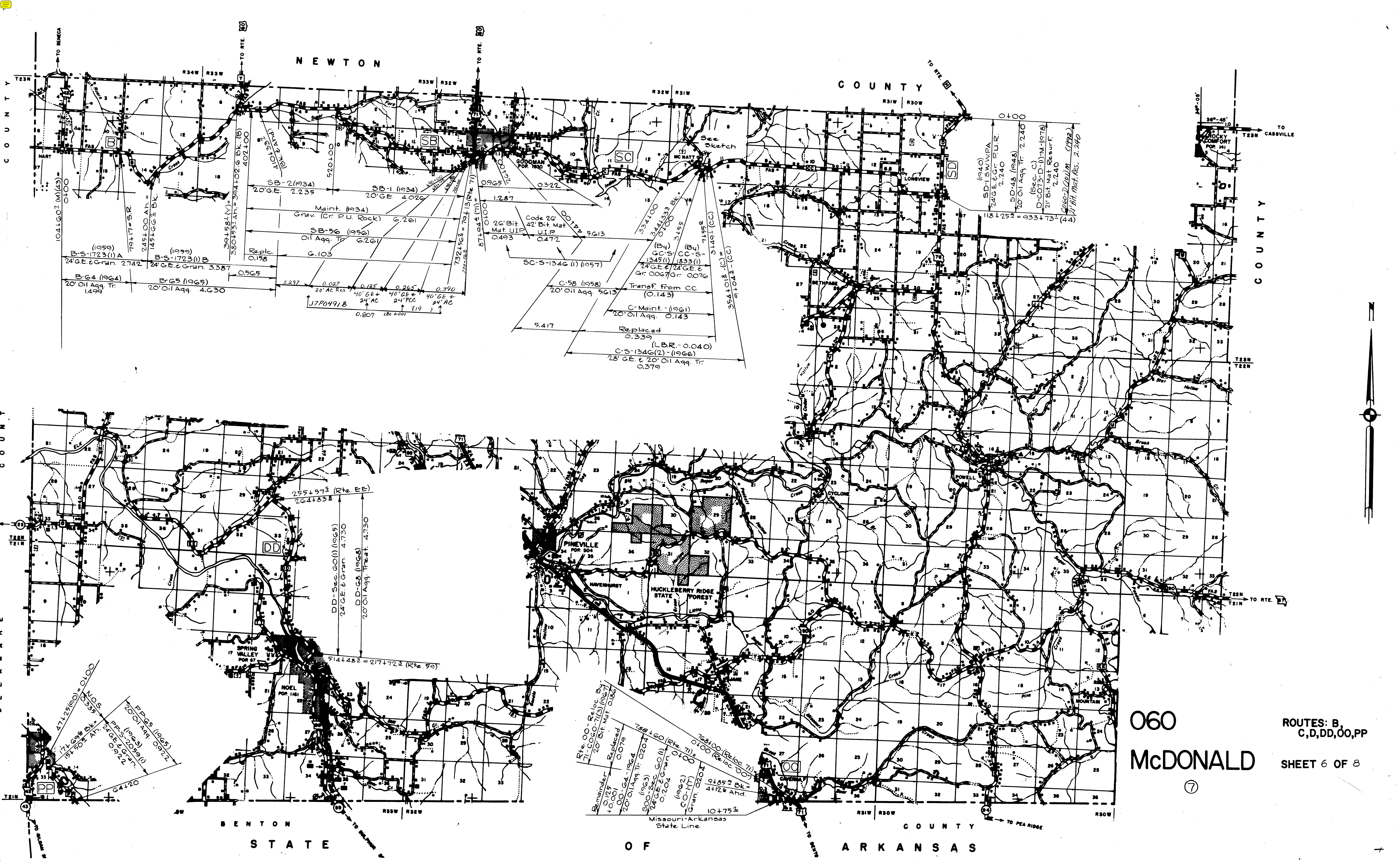
COUNTY

BARRY

060
McDONALD

ROUTES: 90(K-P-T),
K
SHEET 5 OF 8

7



NEWTON

COUNTY

060

McDONALD

7

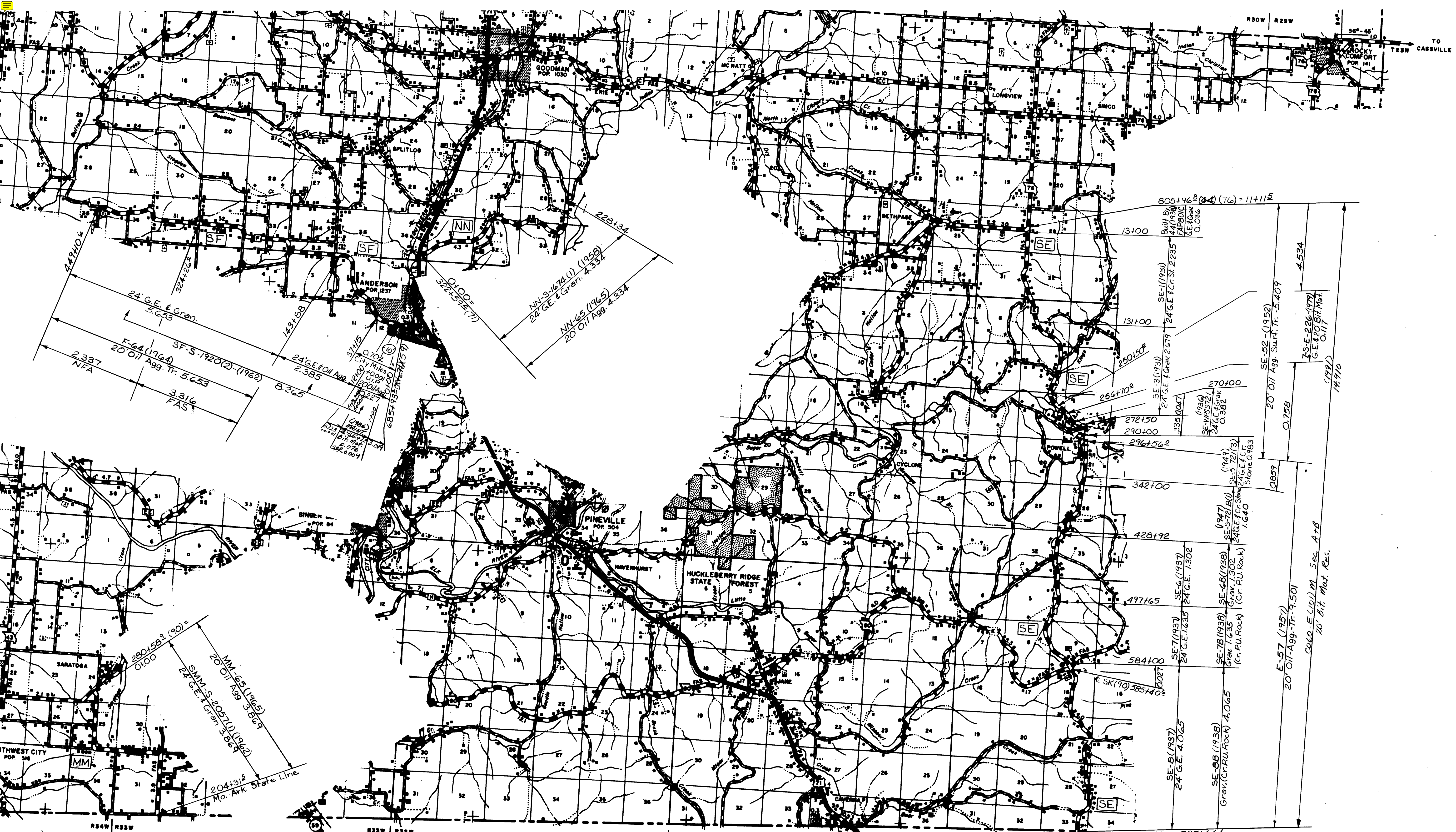
ROUTES: B, C, D, DD, OO, PP

SHEET 6 OF 8

BENTON STATE

OF

COUNTY OF ARKANSAS



BENTON
STATE

OF
COUNTY
ARKANSAS

060

McDONALD

ROUTES: E,
F, MM, NN

SHEET 7 OF 8

⑦

